

MAPA OBSZARU SCALENIA OBRĘBU WYSOKA

STANOWIĄCA ZAŁĄCZNIK NR 1 DO POSTANOWIENIA STROSTY SUJSKIEGO ZNAK: WG.661.2.6.2017 Z DNIA 27.03.2017r.

Miejscowość: Wysoka

Gmina: Jordanów

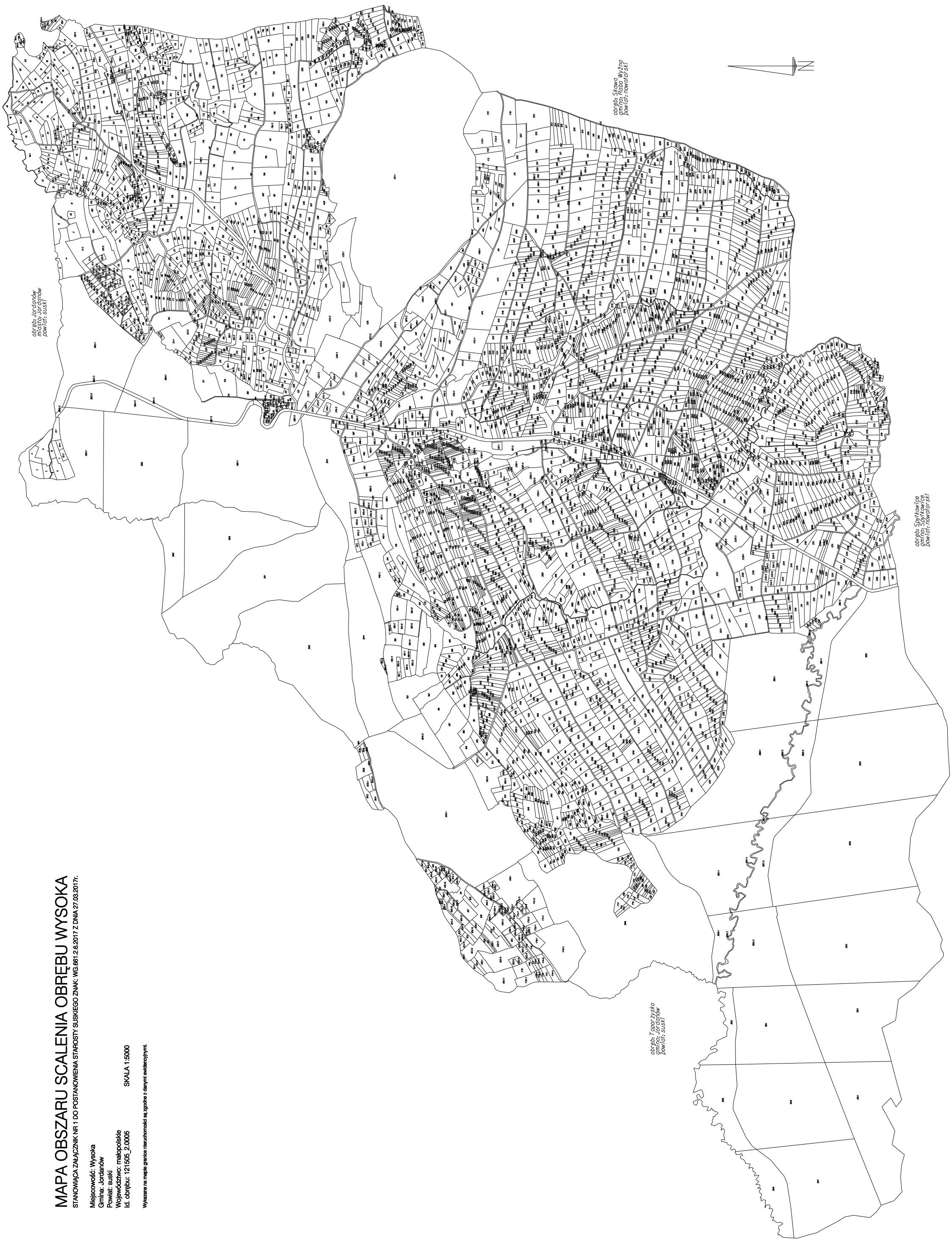
Powiat: suski

Województwo: małopolskie

Id. obrębu: 121505_2.0005

SKALA 1:5000

Wyznaczone na mapie granice nieruchomości są zgodne z danymi ewidencyjnymi.



obręb: Jordanów
miasto: Jordanów
powiat: suski

obręb: Skawina Węzły
powiat: nowotarski

obręb: Spytówice
gmina: Wittlice
powiat: nowotarski

obręb: Toporzysko
gmina: Jordanów
powiat: suski